



PROGETTO ESECUTIVO

Comune di SCARPERIA

Titolo progetto:

**Nuova centrale di potabilizzazione "Autodromo",
serbatoio di accumulo, centrale di pompaggio,
e collegamenti acquedotto e fognatura.**

Titolo disegno:

Edificio Principale: Elaborato Tecnico della Copertura

INGEGNERIE TOSCANE

Tavola	Scala	P.O.T.	PROGETTO N° / ODI
A.27	1:100	7148	xxx/xxx
DATA	ARCHIVIO INFORMATICO		
Dicembre 2011	UUUUUU		

IL RESPONSABILE DEL PROCEDIMENTO IN PROGETTAZIONE
Dot. Ing. **Marlo RUTA**

PROGETTAZIONE E DIREZIONE LAVORI GRANDI PROGETTI
IL RESPONSABILE:
Dot. Ing. **Alessandro FRITTELLI**

PROGETTISTI:

COLLABORATORI ALLA PROGETTAZIONE:

INGEGNERIE TOSCANE s.r.l.

Sede Firenze
Via De noli 4-50132-FIRENZE
Cod.Fisc. e P.I.V.A. 08111860488
Progettazione e Lavori Grandi Progetti

PROGETTISTA OPERE IDRAULICHE, ELETTRICHE E STRUTTURALI

Dot. Ing. **Giovanni SIMONELLI**

Opere Idrauliche:

Dot. Ing. **Alessio CRIACHI**
Dot. Ing. **Manuela BONSIGNORI**
Dot. Ing. **Beatrice SALANI**
Dot. Ing. **Simone TARABELLA**

Opere Geotecniche e Strutture:

Dot. Ing. **Nicola MAINARDI**
Dot. Geol. **Carlo FERRI**

C.S.P.:

Dot. Ing. **Manuela BONSIGNORI**



04	20/07/11	ADEGUAMENTO REVISIONE DEL 20/07/2011	N.MAINARDI	A.MASSINI,V.LAPUCCIA,FRITTELLI	G.SIMONELLI
03	30/06/11	PRIMA STESURA PROGETTO ESECUTIVO	N.MAINARDI	A.MASSINI,V.LAPUCCIA,FRITTELLI	G.SIMONELLI
02	19/11/07	EMISSIONE PER PROGETTO DEFINITIVO	F.ANDREI	A.MASSINI	A.FRITTELLI
00	30/05/07	EMISSIONE PER PROGETTO PRELIMINARE	F.ANDREI	A.MASSINI	A.FRITTELLI
Rev.	Data	Descrizione/Motivo della revisione	REDATTO	CONTROLLATO	APPROVATO

IMPORTANTE: Proprietà riservata di Publiacqua; Vietata la Riproduzione e la Diffusione.

VERIFICARE LE MISURE CON LA DIREZIONE LAVORI ARCHITETTONICA ED I DISEGNI ARCHITETTONICI

TIPOLOGIA DI COPERTURA E CARATTERISTICHE STRUTTURALI

Copertura piana con struttura portante in solaio tipo Fredalles con soletta di completamento in opera, impermeabilizzazione e sovrastante pacchetto di pavimentazione

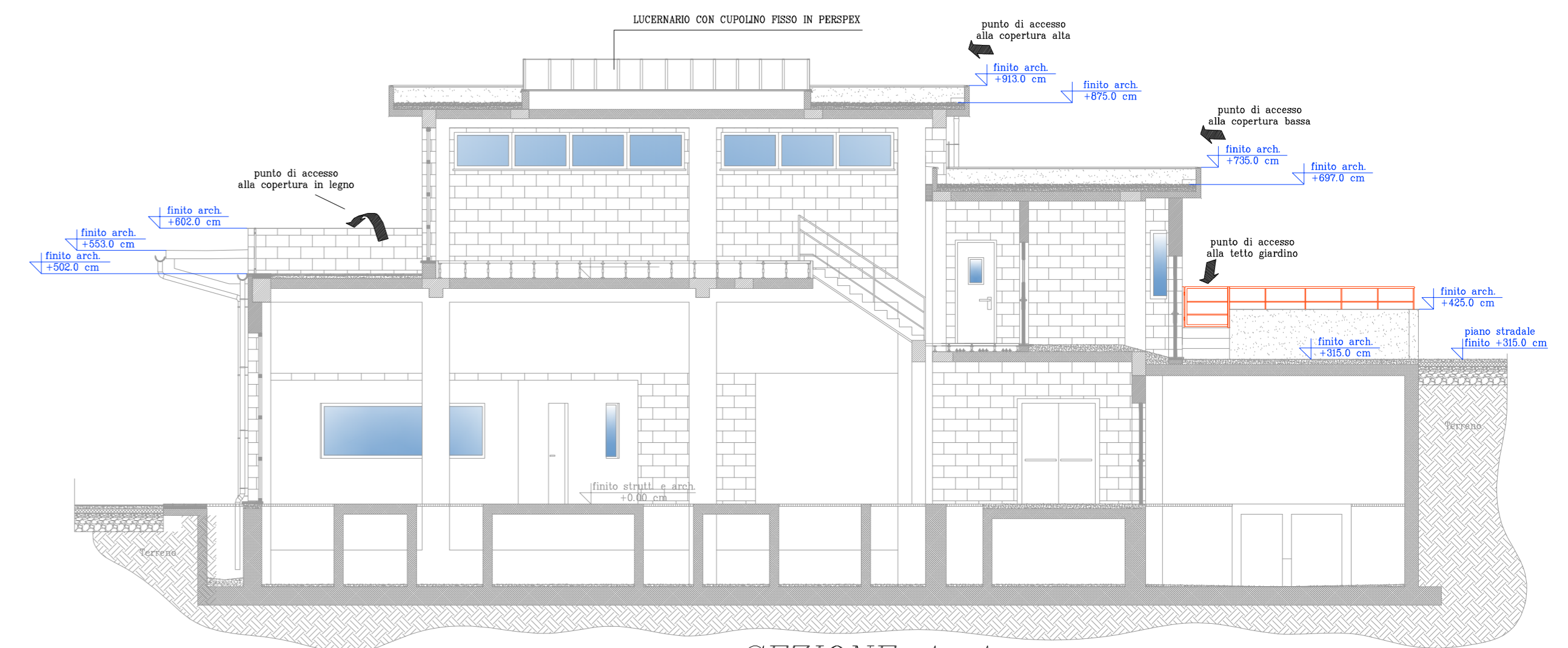
Copertura ad andamento curvilineo con struttura portante in legno lamellare con sovrastante tavolato strutturale, pacchetto di isolamento e strato superiore in lamina di alluminio con finitura in simil-rame

SIMBOLOGIA

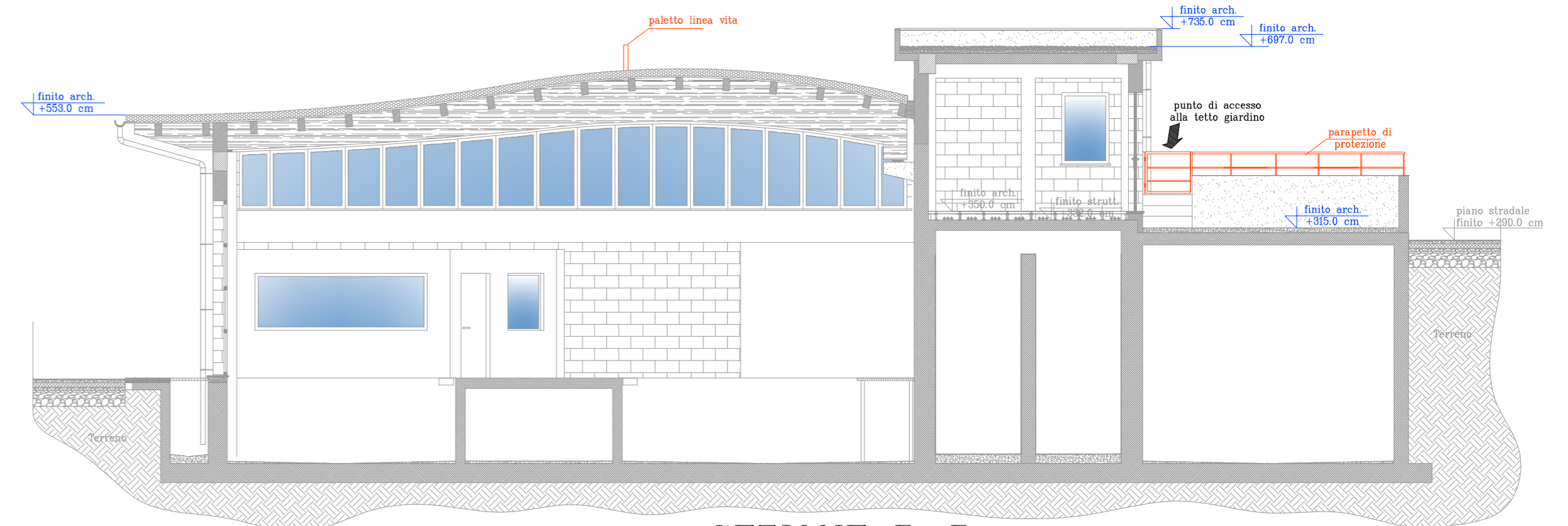
- dispositivo di ancoraggio conforme UNI EN 795 classe A2/A1
- dispositivo di ancoraggio conforme UNI EN 795 classe A2/A1 per percorso di accesso
- dispositivo di ancoraggio conforme UNI EN 795 classe C (paletto)
- linea vita conforme UNI EN 795
- parapetto permanente conforme art. 126 del DLG5 81/08 e UNI 8088
- zona di lavoro sicura A: bordo di caduta protetto da parapetto permanente
- zona di lavoro sicura B: manutenzione eseguita collegandosi alla linea vita con dispositivo guidato di lunghezza 9.50 m
- zona di lavoro sicura C: manutenzione eseguita da trabattello senza accesso alla copertura in legno
- zona di lavoro sicura D: manutenzione eseguita collegandosi alla linea vita con dispositivo guidato e ai ganci di trattenuta
- zona di lavoro sicura E: manutenzione eseguita collegandosi alla linea vita con dispositivo guidato di lunghezza 2.90 m
- zona di lavoro sicura F: manutenzione eseguita collegandosi alla linea vita con dispositivo guidato e ai ganci di trattenuta
- zona di lavoro sicura G: manutenzione eseguita collegandosi alla linea vita con cordino fisso di lunghezza 1.00 m
- ZONA DI COMPETENZA per lavoro con cordino fisso (L<=2.00 m)
- ZONA DI COMPETENZA per solo accesso con cordino fisso (L<=2.00 m)
- ZONA DI COMPETENZA per solo accesso con cordino fisso (L<=1.00 m)
- ZONA DI COMPETENZA per solo accesso con cordino fisso (L<=1.00 m)



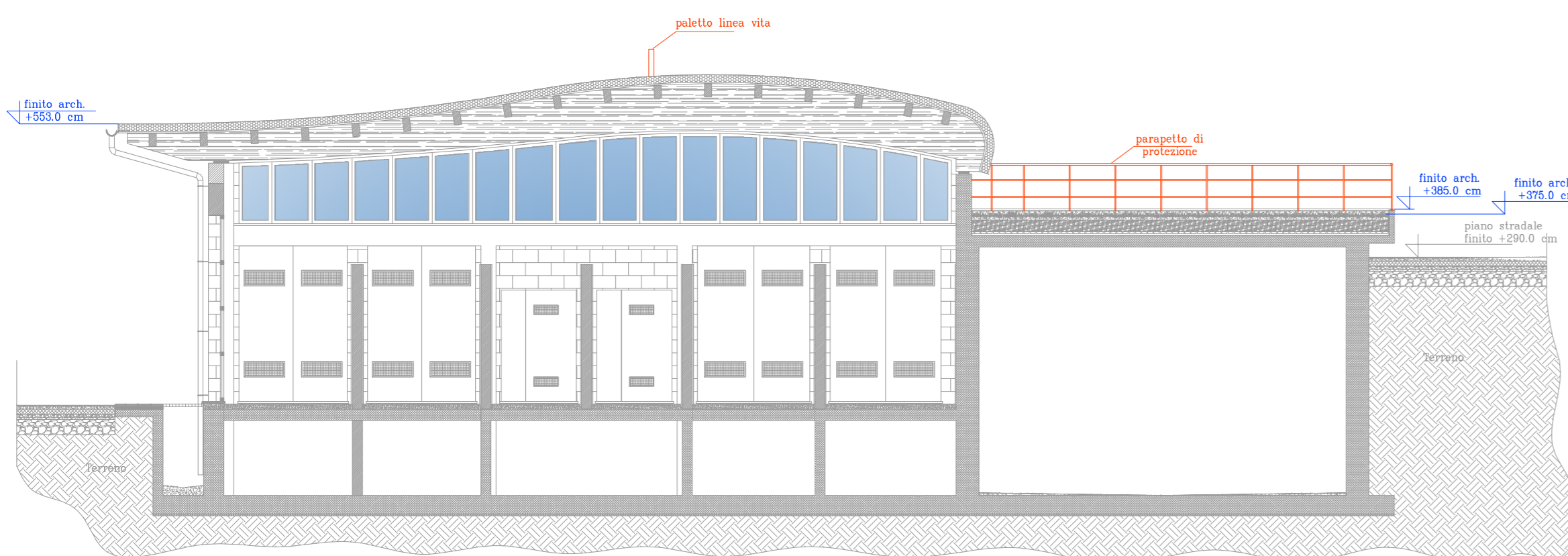
Accesso alla copertura con trabattello o idonea scala portatile conformi D.Leg. 81/08



SEZIONE A-A
scala 1:100



SEZIONE B-B
scala 1:100



SEZIONE C-C
scala 1:100

