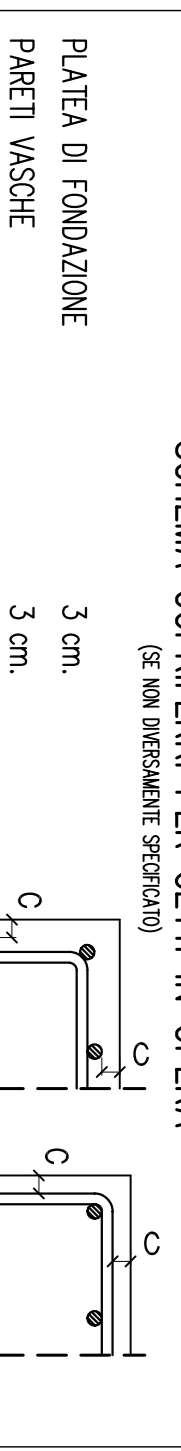


**SCHEMA COPRIFERRI PER GETTI IN OPERA**

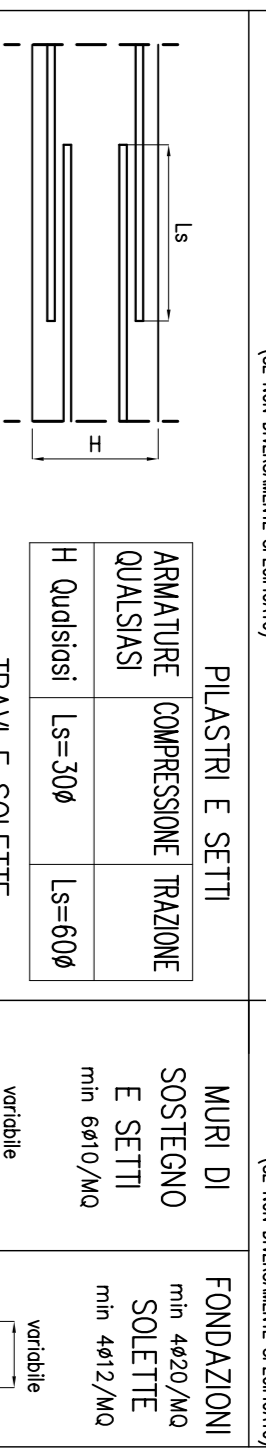


**PLATEA DI FONDAZIONE**  
**PARETI VASCHE**

3 cm.  
 3 cm.

**SOVRAPPOSIZIONI MINIME PER BARRE RETTILINEE**  
 (Cf. NON DISSEGNARE SPECIFICI)

**DISTANZIATORI**  
 (Cf. NON DISSEGNARE SPECIFICI)



**PLASTRI E SETTI**

ARMATURE COMPRESSE RAZIONE QUASIASI  
 H Quotisi / Ls=30q  
 TRAVI E SOLETTE

COMPRESIONE RAZIONE  
 ESTRADOSSO Hq25 cm Ls=30q  
 Hq25 cm Ls=43q  
 INTRADOSSO H Quotisi / Ls=30q  
 Ls=85q  
 Ls=60q

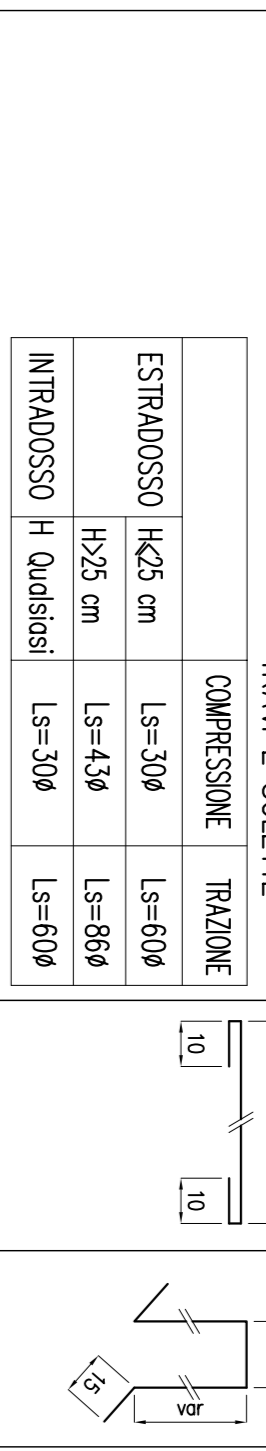


TABELLA COMPOSIZIONE CALCESTRUZZI	PESO SPECIFICO (Kg/m³)	CLASSE RESISTENZA	CLASSE ESPOSIZIONE	CLASSE CONSISTENZA	DIAMETRO MAX INERTI (mm)
STRUTTURE CONTROTERRA	2400	C28/35	XA1	S4	20

**LEGENDA:**

QUOTE ARCHITETTONICHE (FINITO)

QUOTE STRUTTURALI (RUSTICO)

NUMERO DEL PIASTRO

OROTURA SOLAI

**MATERIALI:**

- CALCESTRUZZO MAGRO C12/15
- CALCESTRUZZO PLATEA DI FONDAZIONE E PARETI C28/35
- ACCIAIO IN BARRE B450C
- ACCIAIO PER PROFILATI S275
- BILIONI E VITI CLASSE 8.8
- MATI CEMENTIZI SPECIALI E ADDITIVI C.I.S. (Impermeabilizzanti, fluidificanti, etc.)
- ANCORAGGI CHIMICI TIPO HI/II HIT RE-500

**PRESCRIZIONI:**

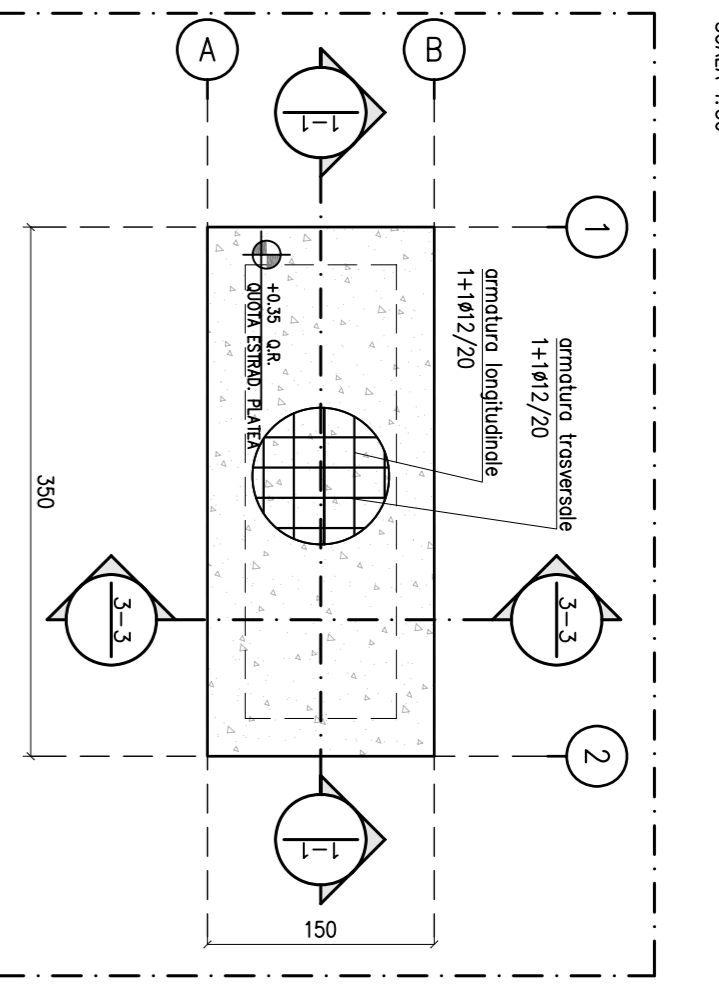
- PER TUTTI I MATERIALI DEVONO ESSERE RISPETTATE LE NORMATIVE VIGENTI E DEVONO ESSERE EFFETTUATI I CONTROLLI IN ESSE PREVENTIVI
- MISURE E QUOTE INDICATIVE E DA VERIFICARE SEMPRE IN LOCO PRIMA DELL'ESECUZIONE DEI LAVORI E SONO DA CONFRONTARE CON GLI ELABORATI ARCHITETTONICI ED IMPIANTISTICI.
- PRIMA DEL MONTAGGIO SARANNO DA PREDISPORRE A CURA DELLA DITTA ESECUTRICE DISEGNI COSTRUTTIVI DA SOTTOPORRE ALLA D.L.
- LE CASSERATURE DEVONO ESSERE SMONTATE SOLO DOPO LA PIENA MATURAZIONE DEI GETTI
- SI DEVE PRENDERE UN RICOPIRIMENTO D'ARMATURA MINIMO DI 3 cm PER TUTTE LE STRUTTURE IN C.A.
- LE SUELETTURE OVE E PRESENTI LINCOSTRI RA GLI ELEMENTI DEVONO ESSERE A COMPLETO RIPRISTINO DELLA SEZIONE RESISTENTE E CERTIFICARE DA OPERAIORE ABILITATO
- I PIASTRI IN C.A. DEVONO ESSERE REALIZZATI E CERTIFICATI DA OPERAIORE ABILITATO
- I FERMI DEVONO ESSERE POSI IN ORDINE PREVIO DOVERE ORDE DI PROTEZIONE DA OSSIDAZIONE O CORROSIONE

**N.B.:** - GLI EVENTUALI PASSAGGI DI TUBAZIONI NON RIPORTATI ANDRANNO PREDISPOSTI IN BASE ALE INDICAZIONI IMPIANTISTICHE SENZA INTERCORRERE ARMATURE E PRIMA DEI GETTI

- L'ESATTA POSIZIONE DELLE FONOMETRIE DEVE ESSERE SEMPRE VERIFICATA CON LE DISPOSIZIONI IMPIANTISTICHE.

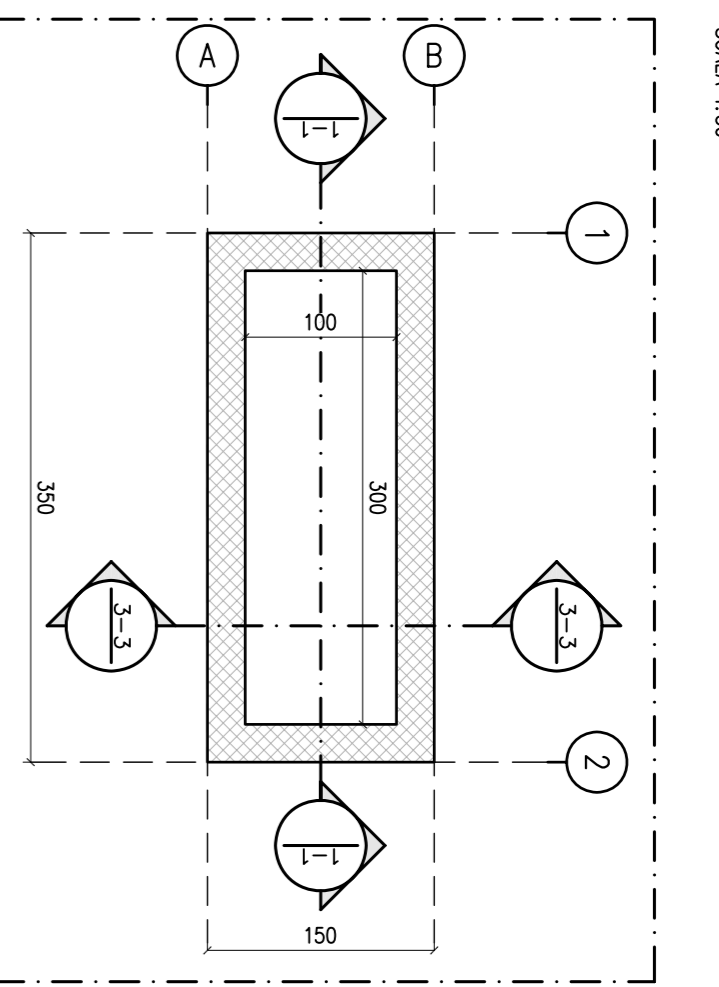
**POZZETTO 1 – CARPENTERIA PLATEA**  
 Q= +145.80 m. slm

SCALA 1:50



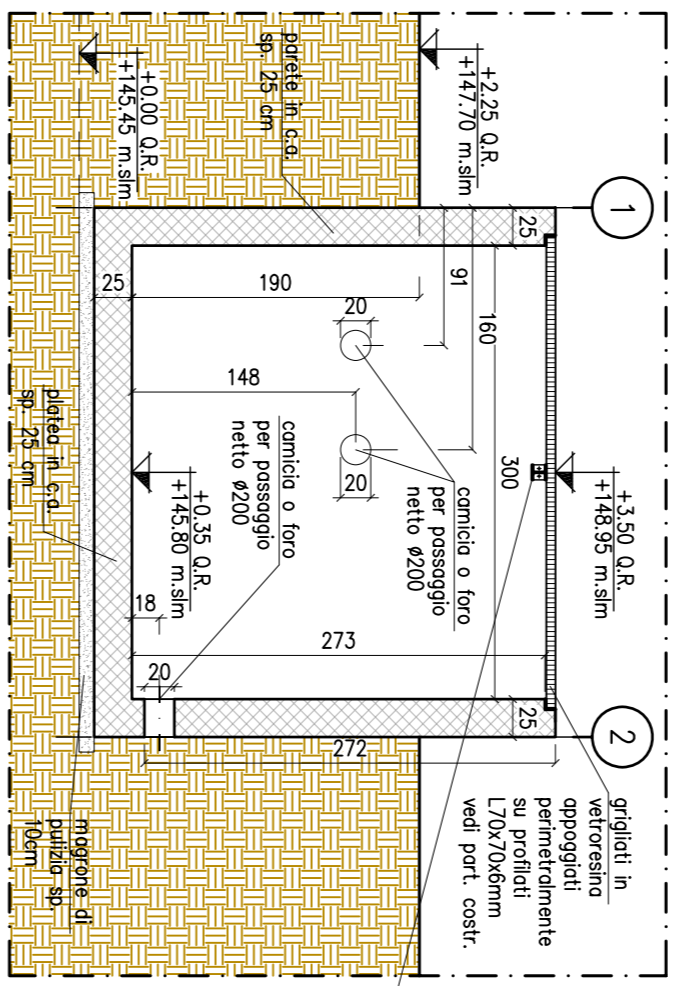
**POZZETTO 1 – CARPENTERIA PARETI**  
 Q= +147.70 m. slm

SCALA 1:50



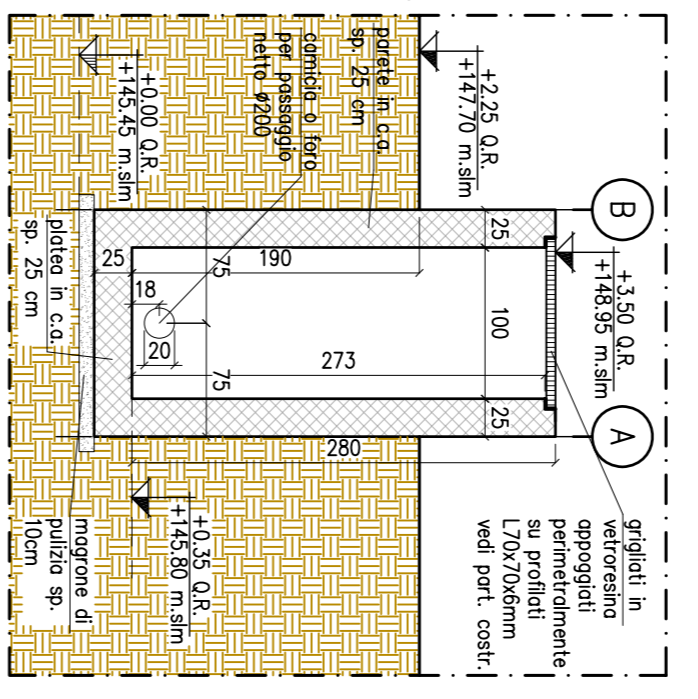
**POZZETTO 1 – SEZIONE 1-1**

SCALA 1:50



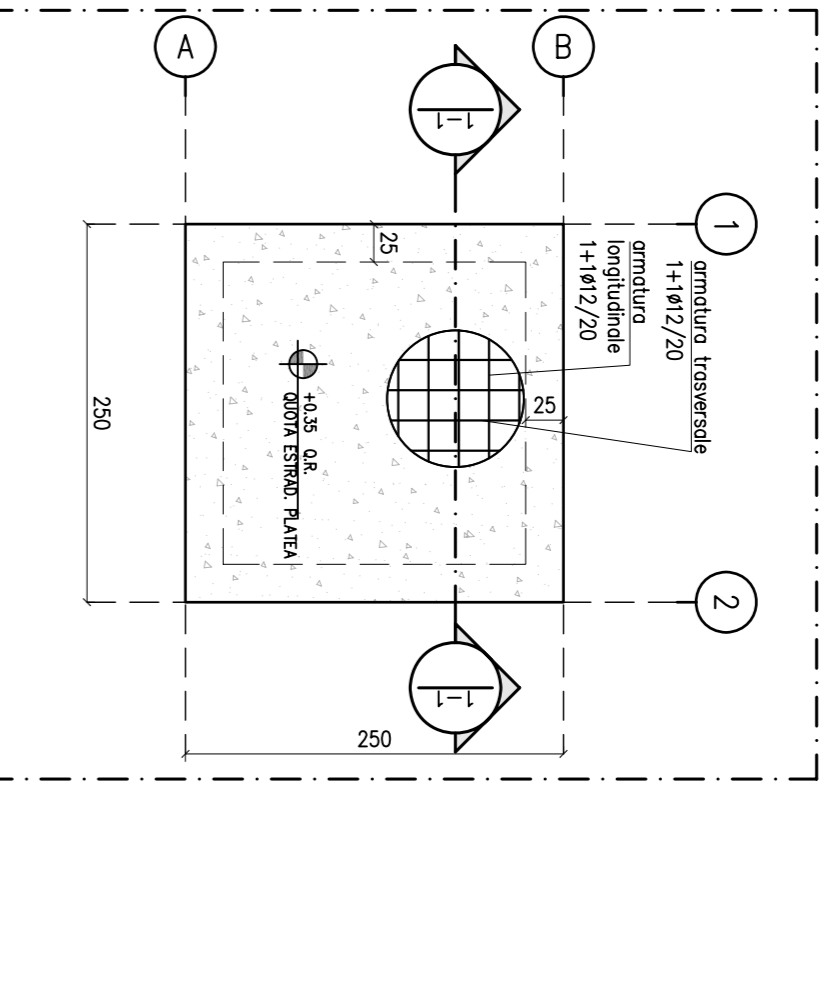
**POZZETTO 1 – SEZIONE 2-2**

SCALA 1:50



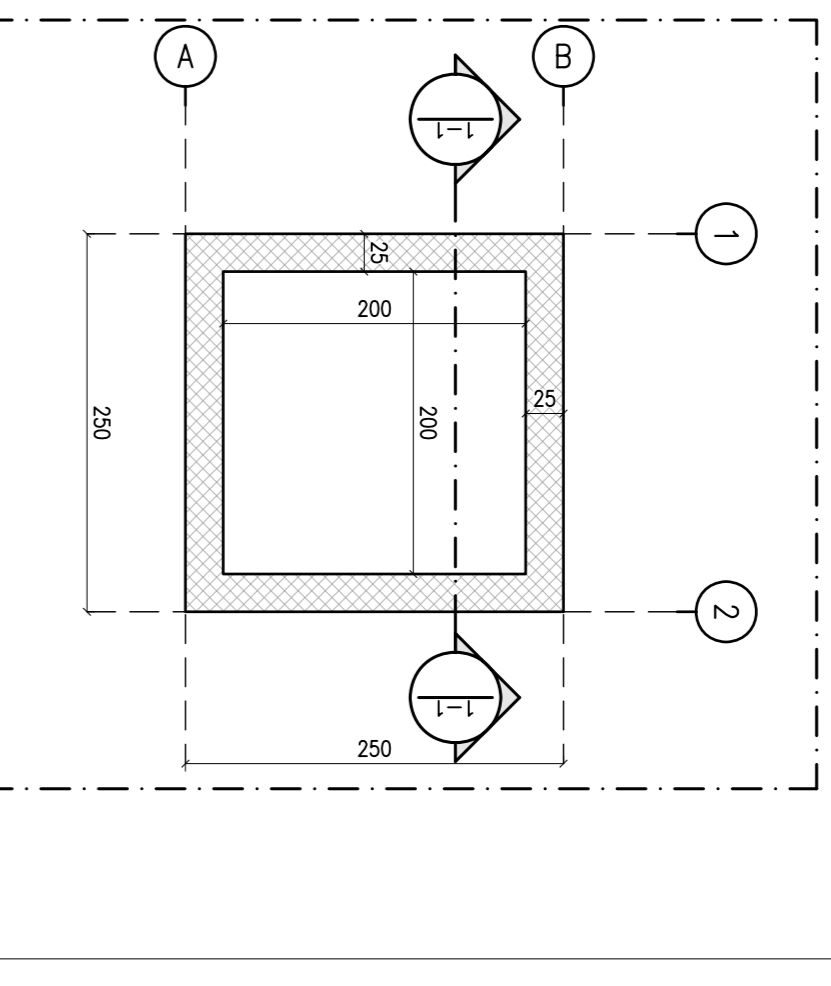
**POZZETTO 2 – CARPENTERIA PLATEA**  
 Q= +144.90 m. slm

SCALA 1:50



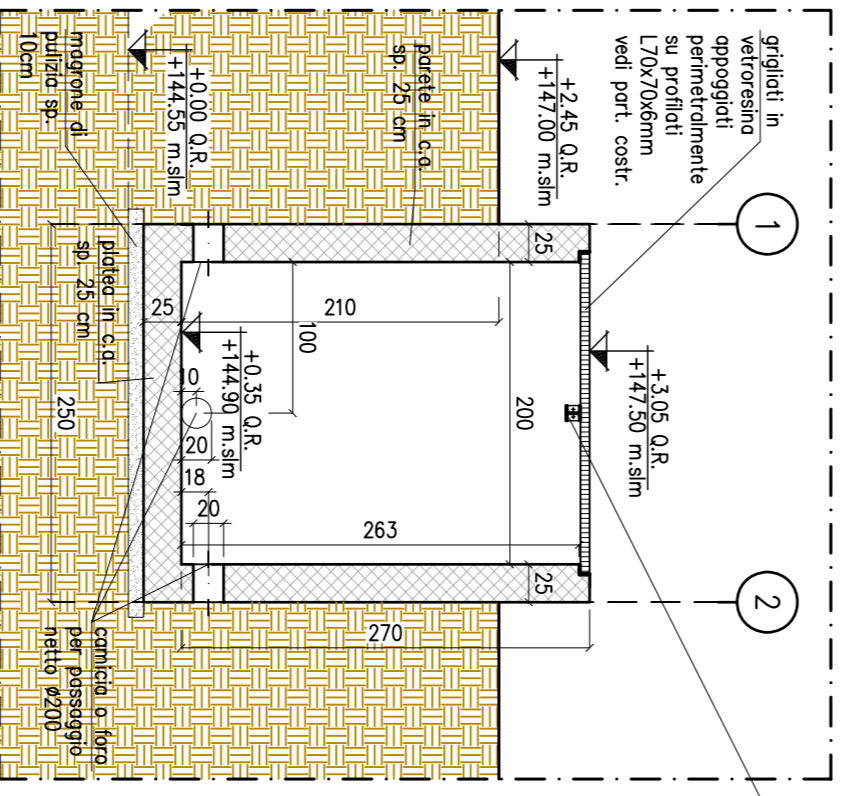
**POZZETTO 2 – CARPENTERIA PARETI**  
 Q= +147.00 m. slm

SCALA 1:50



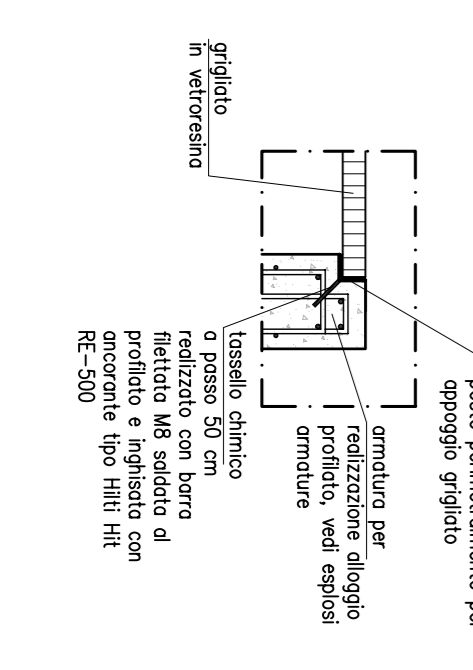
**POZZETTO 2 – SEZIONE 1-1**

SCALA 1:50

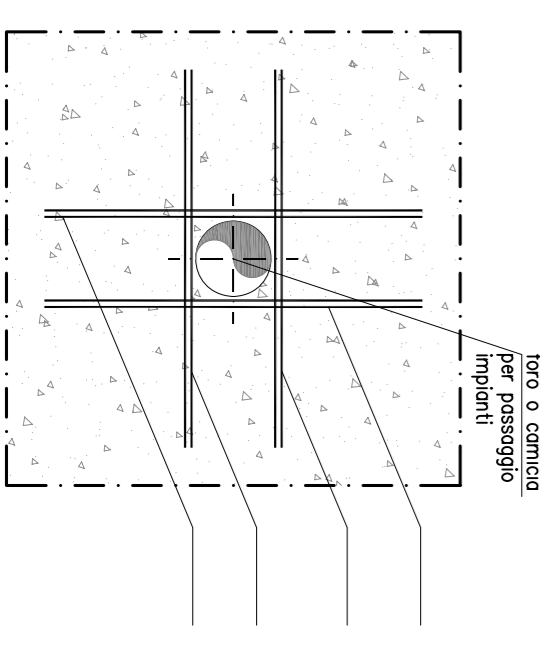


**Particolare appoggi per grigliati**

scala 1:20

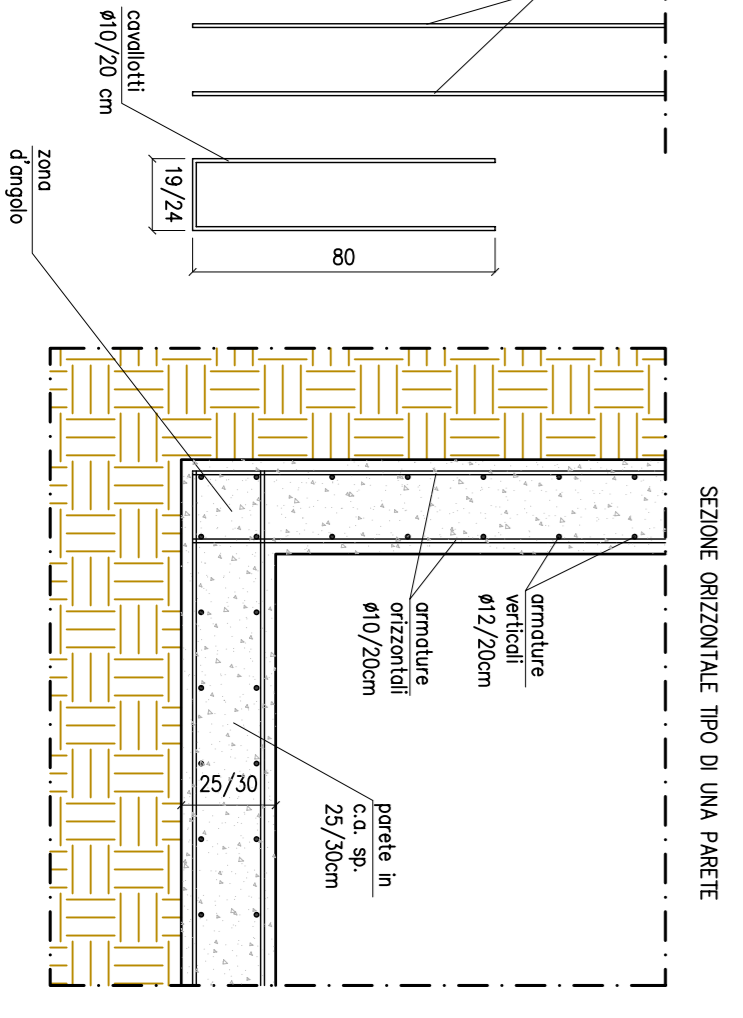


**Particolare tipologico armatura integrativa di rinforzo per passaggi impianti**



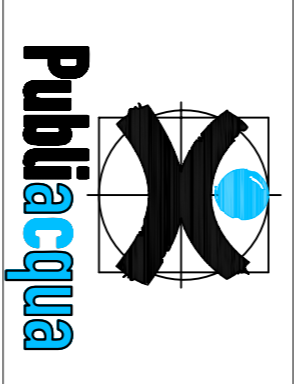
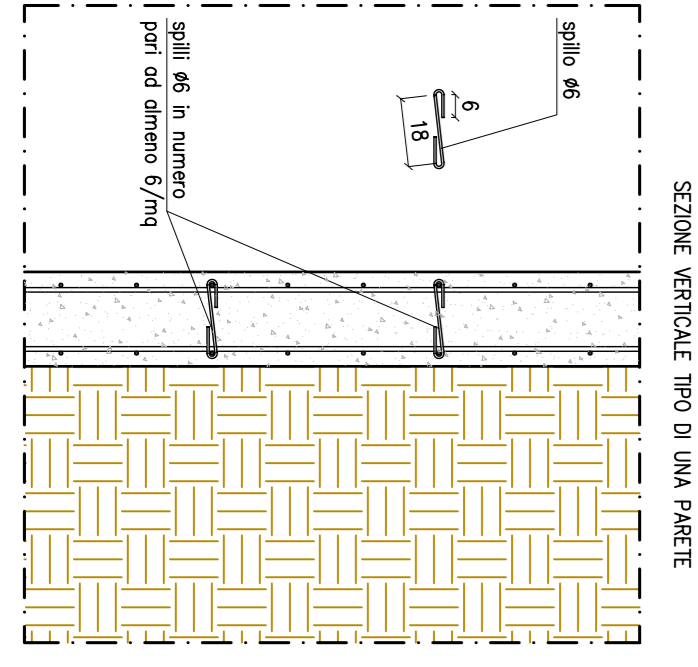
**Particolare tipologico per collegamento armature zone d'angolo**

scala 1:20



**Particolare tipologico disposizione spilli per collegamento armature pareti in c.a. (controterra e non)**

scala 1:20



**PROGETTO ESECUTIVO**  
 COMUNE DI DICOMANO

**Impianto di Fitodepurazione reflui fognari**  
 Località Plandrati

**PARTICOLARI STRUTTURALI - POZZETTI**

**INGEGNERIE TOSCANE**

Trasmissione: **13** DATA: Marzo 2013

PROGETTISTI: Dott. Ing. Rocco STURCHIO, Dott. Ing. Leonardo CALABRO

COORDINATORE SCIENTIFICO: Dott. Ing. Leonardo Calabro

IL DIRETTORE TECNICO: INGEGNERIE TOSCANE S.R.L. Dott. Ing. Leonardo Calabro

COLLABORATORI ALLA PROGETTAZIONE: AREA Opere Strutturali e di processo: - Ing. Simone Borelli, - Geom. Simone Bettonchi, - Ing. Marco Bernasconi

FEZATTO: BENVENUTO STURCHIO - COASJURRO, P. SEVERINO STURCHIO - COASJURRO

CONTROLLO: APPROVATO

INGEGNERIE TOSCANE S.R.L. Sede Firenze Via De Sanctis 49 Cod.Fisc. e P.IVA: 0611992488 Progettazione e Lavori Dott. Ing. Annamaria Bonizzi

IMPORTANTE: Proprietà riservata di Publiacqua - Vietata la Riproduzione e la Diffusione.